

© 2024, Hans Dekker en Koninklijke Van Gorcum BV,
Postbus 43, 9400 AA Assen.

Behoudens de in of krachtens de Auteurswet gestelde uitzonderingen mag niets uit deze uitgave worden verveelvoudigd, opgeslagen in een geautomatiseerd gegevensbestand, opgenomen in een AI-applicatie of openbaar gemaakt, in enige vorm of op enige wijze, hetzij elektronisch, mechanisch, door fotokopieën, opnamen of op enige andere manier, zonder voorafgaande schriftelijke toestemming van de uitgever. Voor zover het maken van reprografische verveelvoudigingen uit deze uitgave is toegestaan op grond van artikel 16 h Auteurswet dient men de daarvoor wettelijk verschuldigde vergoedingen te voldoen aan de Stichting Reprorecht (Postbus 3060, 2130 KB Hoofddorp www.reprorecht.nl). Voor het overnemen van gedeelte(n) uit deze uitgave in bloemlezingen, readers en andere compilatiewerken (artikel 16 Auteurswet) kan men zich wenden tot Stichting PRO (Stichting Publicatie- en Reproductierechten Organisatie, Postbus 3060, 2130 KB Hoofddorp, www.stichting-pro.nl).

NUR 420

ISBN 9789023260325

Eerste druk, 2024

Uitgave: Uitgeverij Koninklijke Van Gorcum, Assen
Grafische vormgeving en omslagontwerp: Luciën Wink
Tekst en fotografie: Hans Dekker
Druk: Drukkerij Van Gorcum, Meppel



Inhoud

Handleiding 5

De orchideeënbloem 8

Orchideeënrijke landschappen 10

De Nederlandse orchideeënsoorten 16

Verdwenen in Nederland 80

Dankwoord 85

Index 88



Handleiding

Hoe kun je deze gids gebruiken?

Deze gids laat je kennismaken met de orchideeën die je van nature in Nederland en omstreken kunt tegenkomen. De gids behandelt alle orchideeënsoorten en veel van de variëteiten die in ons land voorkomen. Ook komen de soorten aan bod die helaas zijn verdwenen. Per soort leer je de belangrijkste eigenschappen kennen. Op deze wijze kun je in de meeste gevallen een orchidee die je vindt met succes op naam brengen. Waar nodig zijn verschillen tussen sterk op elkaar lijkende soorten in de tekst aangegeven. Sommige karakteristieke variëteiten worden in deze gids afzonderlijk behandeld, terwijl andere variëteiten, die maar weinig van de gebruikelijke planten verschillen, bij de soortbeschrijvingen staan vermeld.

Pictogrammen bij iedere beschrijving laten je in één oogopslag een aantal belangrijke aspecten zien, zoals bloeitijd en de belangrijkste landschappen waarin je een soort kunt verwachten. Bedenk dat orchideeën opportunisten zijn die op allerlei ogenschijnlijk vreemde plekken kunnen opduiken, van een verwaarloosd gazon tot een industrieterrein. In de aangegeven landschappen maak je echter de meeste kans om een soort te vinden. Bij *Verspreiding* staat globaal aangegeven in welke regio in Nederland je een soort kunt verwachten.

De naamgeving in deze gids is voornamelijk gebaseerd op het standaardwerk *Die Orchideen Europas, Nordafrikas und Vorderasiens* (2024) van auteur Karel Kreutz. Hij gebruikt in zijn recente boeken geen ondersoorten meer, maar focust zich veel meer op eenheid in verschijningsvorm van planten en beschrijft deze als verschillende taxa. Een taxon (meervoud van taxa) is een goed te onderscheiden eenheid van planten met ongeveer dezelfde eigenschappen. Kreutz spreekt dus niet van soorten, maar van taxa.

Veel plezier in het veld met deze orchideeëngids!



Verder lezen

Wil je meer weten over kenmerken van orchideeën, hun ecologie of de verspreiding, pak dan één van de volgende boeken erbij:

- De orchideeën van de Benelux – Karel Kreutz. Kreutz Publishers. 2018
- De orchideeën van Nederland – Karel Kreutz en Hans Dekker. Seckel Uitgevers. 2000
- Die Orchideen Europas, Nordafrikas und Vorderasiens – Karel Kreutz. Kreutz Publishers. 2024
- Orchideeën in Noord-Nederland - Parels van onze natuur – Hans Dekker. Uitgeverij Van Gorcum. 2015
- Orchideen Europas – Norbert Griebel en Helmut Presser. 2021
- Orchids of Europa, North Africa and the Near East (veldgids) – Karel Kreutz. Kreutz Publishers. 2024
- Veldgids Orchideeën van de Benelux – Karel Kreutz. Kreutz Publishers. 2021



De orchideeënbloem

Bractee (schutblad)

Sepalen

Petalen

Poliniën

Stempel

Sporingang

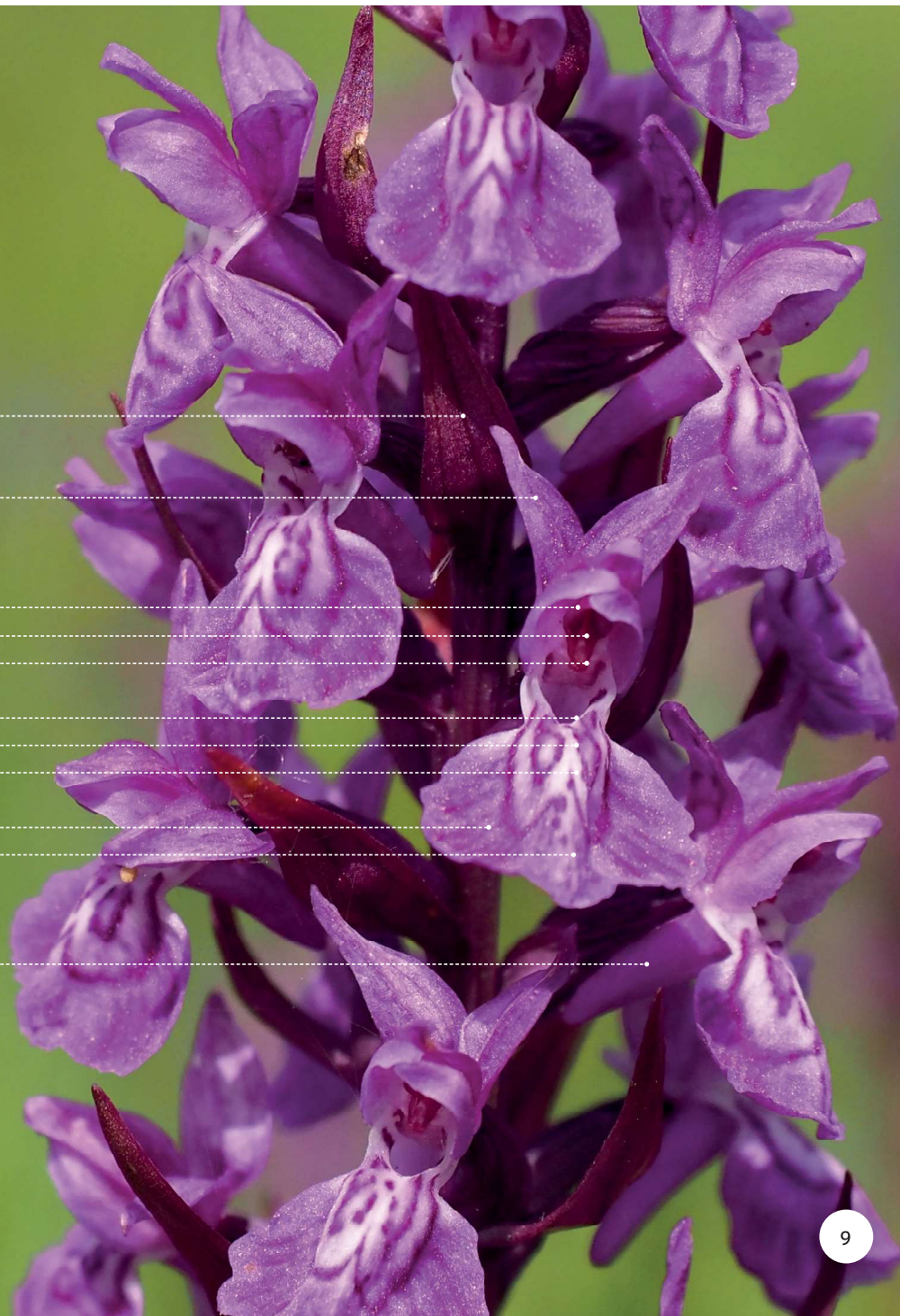
Honingmerk

Lip

Zijlob

Middenlob

Spoor



Orchideeënrijke landschappen



- Vleeskleurige duinorchis • steenrode duinorchis • ovaalbladige groenknolorchis
- moeraswespenorchis • duinwespenorchis • grote keverorchis
- gevlekte duinorchis • waddenorchis • hyacintorchis • duinmuggenorchis
- honingorchis • harlekijn • bokkenorchis • welriekende nachtorchis



- Brede orchis • rietorchis • gevlekte rietorchis • paarsrode rietorchis
- maasbergorchis • harlekijn • gevlekte orchis • vleeskleurige orchis
- grasbladige muggenorchis • groenknolorchis • welriekende nachtorchis
- knikkende schroeforchis • glansschroeforchis



- Poppenorchis • hondskruid • soldaatje • aapjesorchis • purperorchis
- mannetjesorchis • bosorchis • Brüggers nachtorchis • bergnachtorchis
- grote muggenorchis • dichtbloemige muggenorchis • bijenorchis • vliegenorchis
- bruinrode wespenorchis • grote keverorchis



- Heideorchis • welriekende nachtorchis • herfstschroeforchis • groene nachtorchis
- grote keverorchis • rondbladige wespenorchis • harlekijn



Vochtige heides

- Heideorchis
- rietorchis
- welriekende nachtorchis
- moeraswespenorchis



Trilvenen en moerassen

- Echte Groenknolorchis
- veenmosorchis
- rietorchis
- gevlekte rietorchis
- brede orchis
- vleeskleurige orchis
- welriekende nachtorchis



Hoogvenen en venranden

- Veenmosorchis
- tengere heideorchis
- welriekende nachtorchis
- veenorchis
- Dewevers veenorchis



Loofbossen

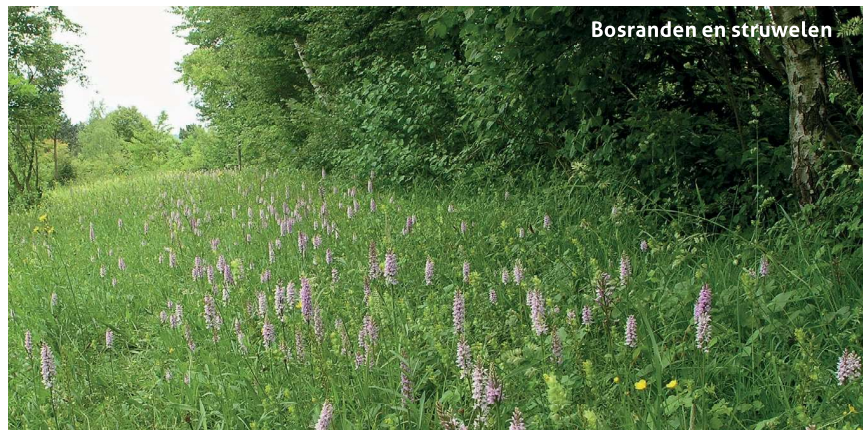
- Grote keverorchis
- bleek bosvogeltje
- wit bosvogeltje
- vliegenorchis
- mannetjesorchis
- Müllers nachtorchis
- bergnatchorchis
- brede wespenorchis
- Veluwe wespenorchis
- vogelnestorchis



- Kleine keverorchis
- dennenorchis
- brede wespenorchis
- rondbladige wespenorchis



- Rietorchis
- gevlekte rietorchis
- gevlekte orchis
- grote keverorchis
- hondskruid
- bijenorchis
- bokkenorchis
- brede wespenorchis
- welriekende schroeforchis
- welriekende nachtorchis



- Müllers wespenorchis
- brede wespenorchis
- bruinrode wespenorchis
- Veluwe wespenorchis
- bleek bosvogeltje
- wit bosvogeltje
- purperorchis
- vliegenorchis



- Rietorchis
- gevlekte rietorchis
- brede orchis
- gevlekte orchis
- brede wespenorchis
- hondskruid
- bijenorchis
- grote keverorchis

De Nederlandse orchideeënsoorten



Verklaring van de pictogrammen

- bloeitijd
- hoogte
- zeldzaamheid
- belangrijkste kleur
- belangrijkste biotoop

Brede wespenorchis met bestuiver, een gewone wesp

Poppenorchis

Aceras anthropophorum

5-6 geelgroen 10-25 cm duinen zeer zeldzaam

Verspreiding: Zuid-Limburg, Noord- en Zuid-Holland, Zeeland

- Goed herkenbare soort door de bijzondere set aan kenmerken
- Slanke, kleine plant met een stevige stengel; rozet van bladeren waarvan de bovenste de stengel omsluiten
- Langgerekte en rijkbloeiende bloeiaar die vaak een groengele indruk maakt
- Zeer karakteristieke bloemen, die duidelijk op een poppetje lijken; sepalen en petalen vormen een helm
- Bloemen vaak tweekleurig: groengeel met rode accenten; lip diep drielobbig met een gespleten onderste deel



Harlekijn

Anacamptis (Orchis) morio

🌸 4-6 🟡 paars 📏 10-30 cm 🌍 schraal grasland 📊 zeldzaam, lokaal talrijk

Verspreiding: Heel Nederland, vooral langs de kust van Noord- en Zuid-Holland, Zeeland, op de Waddeneilanden en in Zuid-Limburg.



- Kleine, maar krachtige plant
- Bladeren in een rozet met enkele stengelomvattende bladeren
- Korte bloeiwijze met relatief grote bloemen
- Drielobbige lip met wit middendeel en donkere zijlobben
- Sepalen hebben groene nerven



18

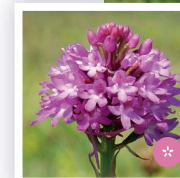
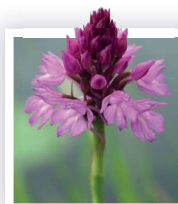
Hondskruid en Duinhondskruid

Anacamptis pyramidalis en var. *dunensis*

🌸 5-7 🟡 roze 📏 20-50 cm 🌍 duinen, grasland 📊 zeldzaam

Verspreiding: Zuid-Limburg, langs de kust van Noord- en Zuid-Holland en Zeeland; verder zeer sporadisch in Noord-Brabant, Utrecht, Overijssel, Gelderland, Groningen en Flevoland

- Slanke plant met een lange stengel en gootvormige, smalle bladeren, vaak al wat verdord tijdens de bloei
- Piramidaal gevormde bloeiaar in het begin van de bloei; bij volle bloei meer afgerond
- Zeer dichtbloemig met talrijke kleine bloemen
- Lip sterk drielobbig met twee lijsten naast de sporingang
- Spoor zeer lang en omlaag gebogen



- **DUINHONDSKRUID**
meer gedrongen, kortere bloeiwijze, lichter gekleurd, licht s-vormige stengel, alleen in de duinen

19